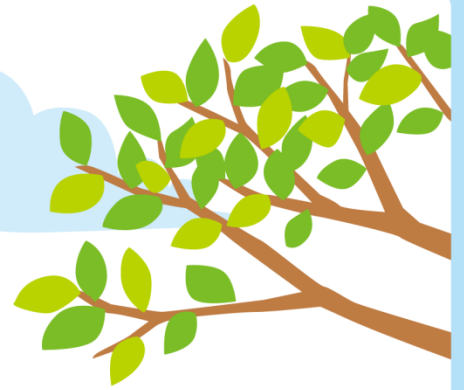


ご相談は  
無料です

# ひきこもり・ 不登校 家族相談会



港区障害者基幹相談支援センターでは、  
下記の日程でひきこもり・不登校の家族相談・  
グループ相談会を毎月1回行っております。

ご家族でお悩みを抱え込まれている方、  
どうぞご参加ください。



※ 現在、新型コロナウイルス対策のため個別相談のみ実施しております。  
基幹相談支援センターHP、メール、下記QRコードのいずれかにてご連絡・ご予約ください。

対象者	ひきこもり・不登校のご家族の方		
日程	HP・予約フォームQRコードからご確認ください。		
時間(来所相談)	14:30~15:20	15:30~16:20	
(電話相談)	14:30~15:00	15:10~15:40	15:50~16:20
運営	地域活動支援センター かもめくらぶ		
開催場所	名古屋市港区浜一丁目3番16号 藤田ビル2階 (地下鉄名港線築地口駅3番出口より西へ 徒歩1分)		
相談員	精神保健福祉士、訪問サポートみつ屋代表、臨床心理士、 公認心理師、キャリアカウンセラー		
参加費	無料(名古屋市委託 港区障害者基幹相談支援センター事業)		

※ コロナウイルス対策のため、  
来所相談は原則、ご家族・当事  
者の方と相談員1名ずつの  
個別面接となります。

※ 電話相談は30分程度、実費  
(指定時間に電話をかけていた  
だく料金)が必要です。

※ 当日は自宅を出る前に体温  
測定をお願いします。微熱や倦  
怠感、咳などの症状がある場合  
は参加をご遠慮ください。

※ 面接中も必ずマスクをご着用  
ください。

港区障害者基幹相談支援センター

<https://nagoya-lighthouse.jp/kikan/>

地域活動支援センター かもめくらぶ

<http://www.kamosuzu.npo-jp.net/>

[kazoku@npomachikado.onmicrosoft.com](mailto:kazoku@npomachikado.onmicrosoft.com)



【お問合せ】

(052)

661-0390

お気軽にお問合せください

